

# PA-112U

## 0-10V 调光器

### 产品特点

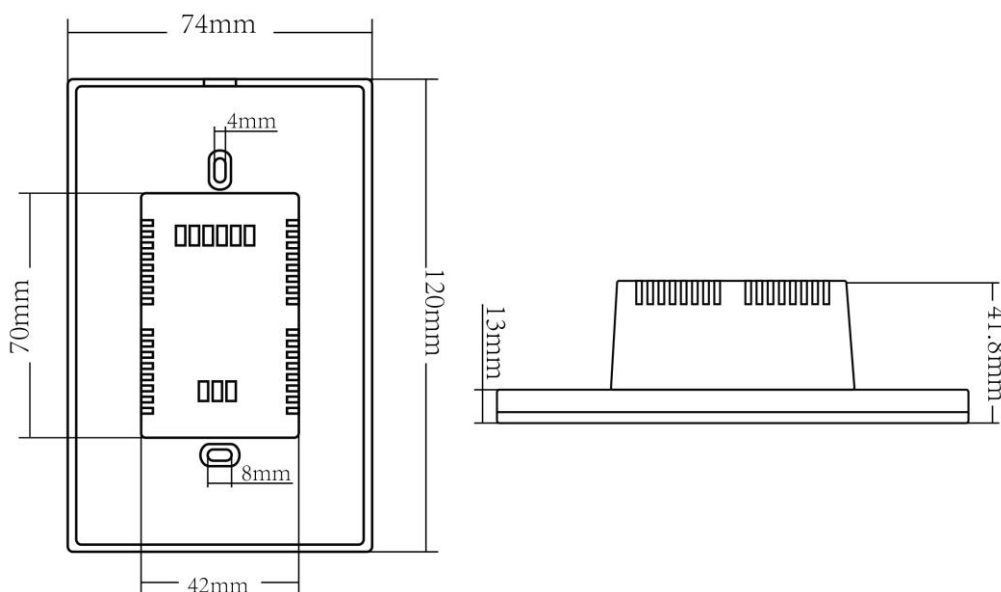
- 宽电压输入 100-240VAC
- 单通道，输出 0-10V 模拟调光信号
- 支持 255 个等级的亮度调节
- 有记忆功能，保存关断前的亮度
- 高灵敏度触摸按键，更精细控制
- 采用玻璃材质，外观时尚美观



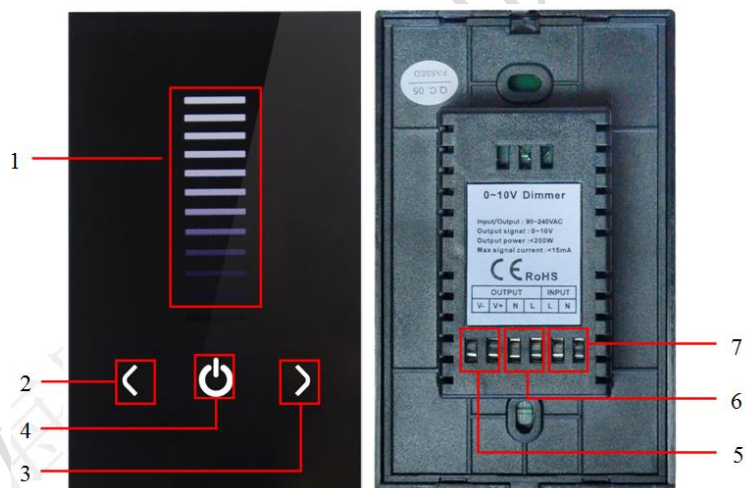
### 技术参数

名称		参数
输入	电压	100-240VAC
	频率	50/60Hz
	待机功耗	<1W
输出	通道数	1
	电压	100-240VAC
	频率	50/60Hz
	模拟信号	0-10V
	最大信号电流	<15mA
	功率	<200W
其它	尺寸	74*120*41.8mm (长*宽*高)
	包装尺寸	145*99*53mm (长*宽*高)
	净重	184g
	毛重	241g
	工作温度	-20℃ - 60℃

## 产品尺寸 (mm)



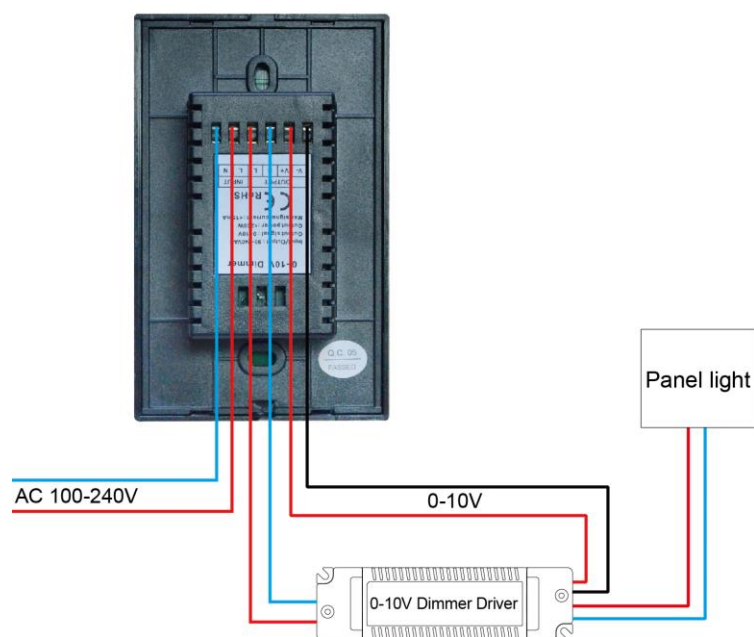
## 面板功能介绍



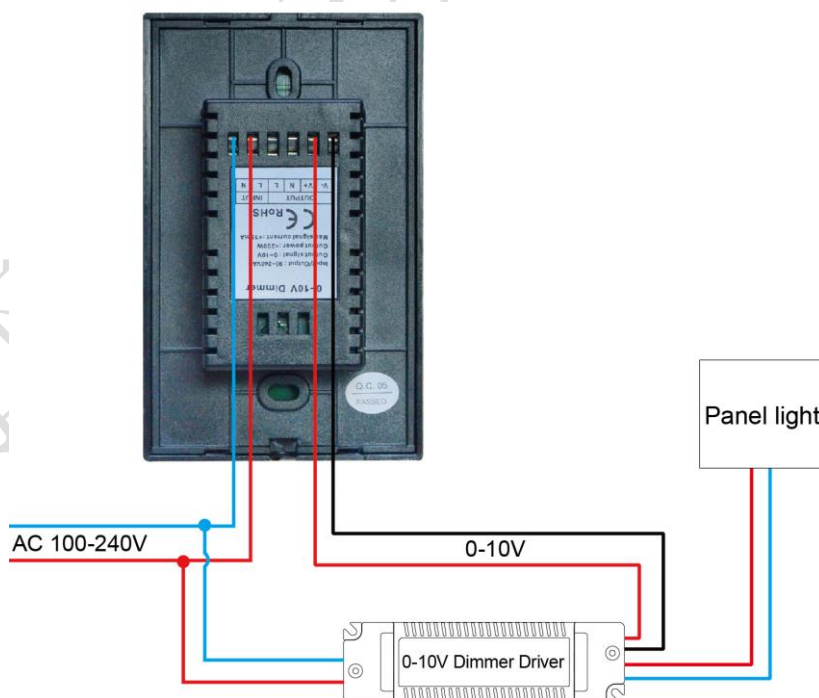
1	亮度滑动条，使用手指滑动进行调光控制，从上往下亮度降低，共 255 个亮度等级
2	亮度减：每短按一次，亮度减 1；长按 3s 以上，将快速降低到最小亮度
3	亮度加：每短按一次，亮度加 1；长按 3s 以上，将快速增加到最大亮度
4	开/关按键，在任何状态下，可以开/关调光器；在接通状态下，长按 3s，可以关掉按键音
5	0-10V 模拟信号输出端
6	交流输出端
7	交流输入端

## 应用连接图

方式一：适用于调光电源功率小于 200W 情况，调光器开关按键能控制开通和关断调光电源输出。



方式二：适用于调光电源功率大于 200W 情况，调光电源由电网供电，调光器不能开通和关断调光电源。



## 安装方法

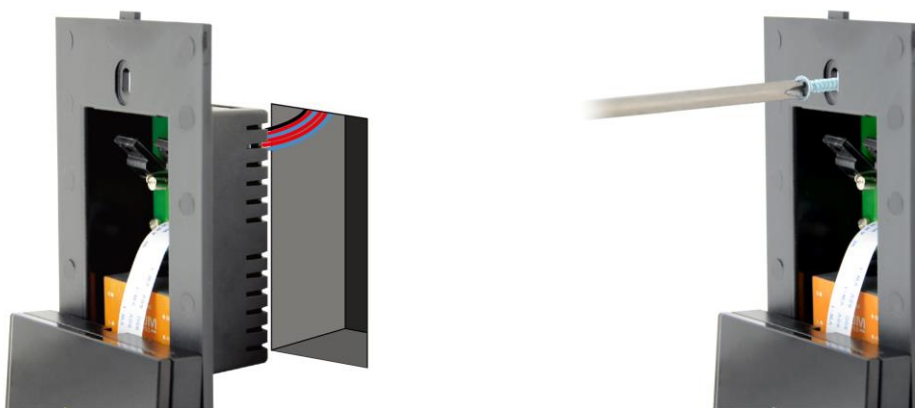
1. 根据应用接线图进行接线。



2. 用螺丝刀轻轻地撬开触摸板上的缺口，然后慢慢地卸下面板，如下图所示。



3. 用螺钉将底盖可靠地安装到墙上的电气盒内。



4. 检查触摸板的方向，将触摸板卡在底盖上。

### 注意事项：

1. 接线时，先接负载线，再接电源线。通电前，要确保电路连接正确，防止短路。
2. 输入电压超出面板的电压或频率，可能会导致调光器损坏。